

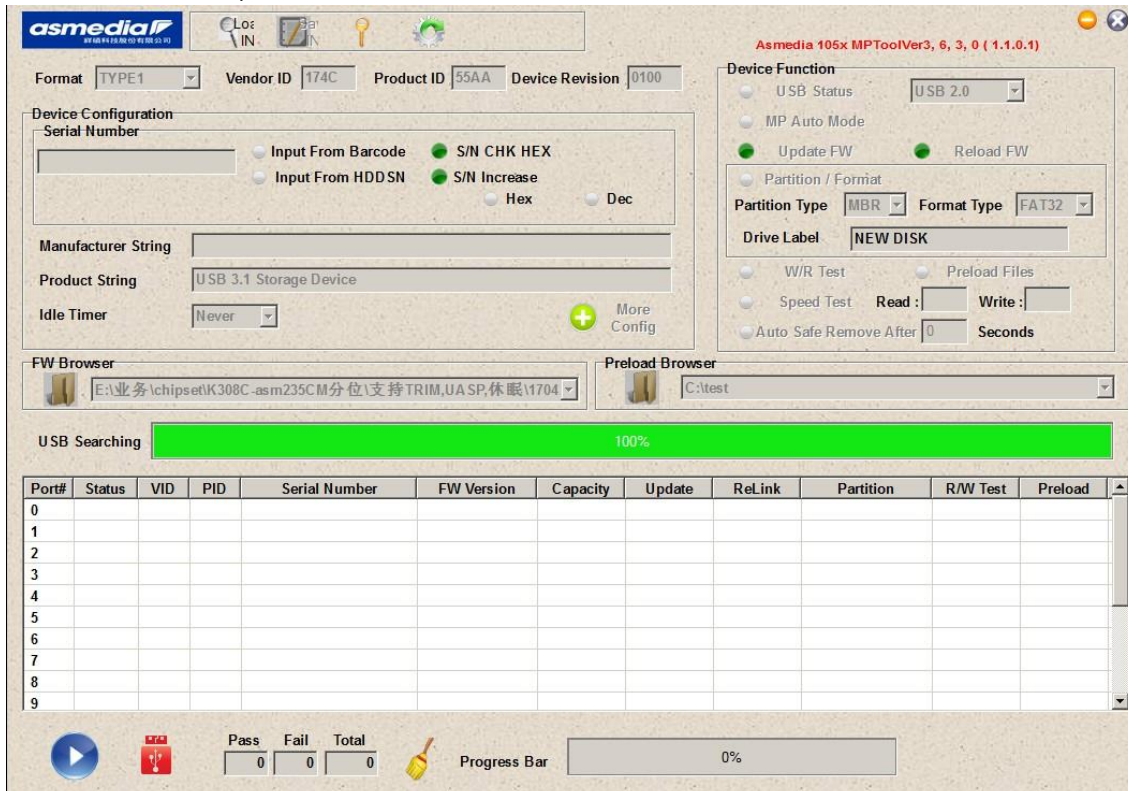
EW7072 Firmware Update Instructions

Nederlandstalige instructies zie pagina 2

English Instructions

1.0 Update procedure

1. Unzip the zip file.
2. Start the MPTool.exe (run it as administrator by using the right mouse button and select Run as Administrator).



3. Press the “key icon” to unlock the tool.
4. Enter “asmedia” as password.



5. Connect the EW7072 to your PC
6. Click the “Folder icon” beneath the text “FW Browser”

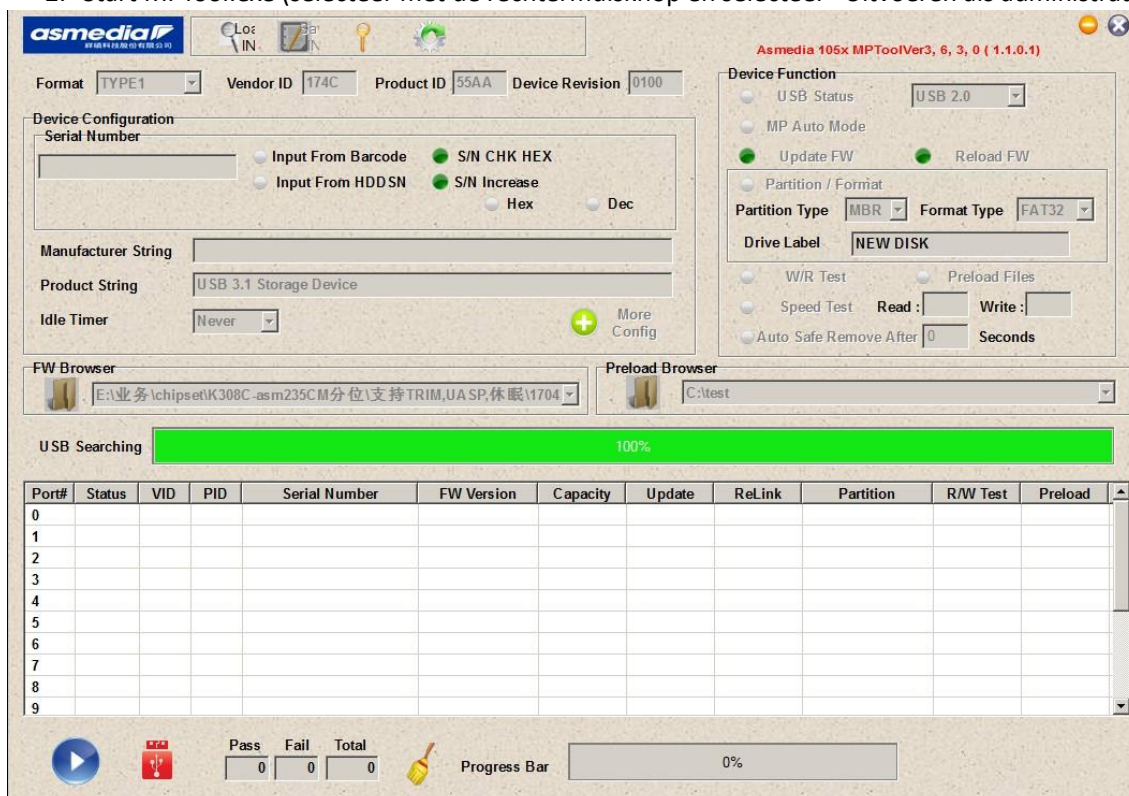


7. Select the *.bin file stored in the unzipped folder
8. Click the "Play icon" on the bottom left to start firmware update and wait until the progress bar reaches 100% the FW update is now successful.

Nederlandstalige instructie

1.0 Update procedure

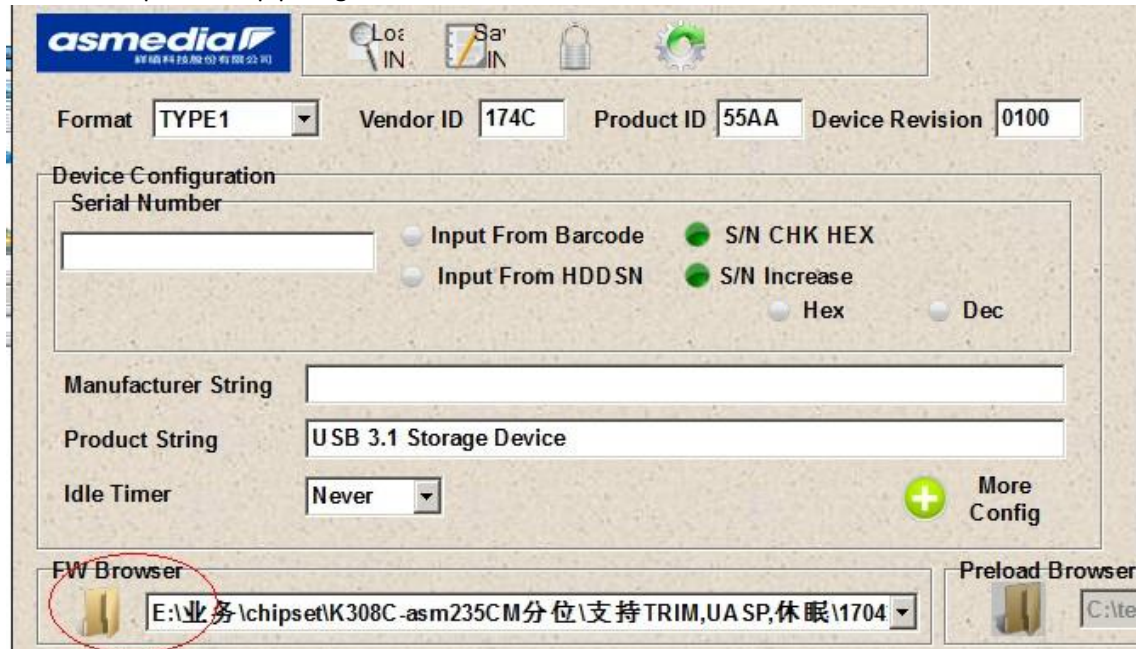
1. Pak het zip-bestand uit.
2. Start MPTool.exe (selecteer met de rechtermuisknop en selecteer "Uitvoeren als administrator").



3. Druk op het "sleutel pictogram" om de tool te ontgrendelen.
4. Voer "asmedia" in als wachtwoord.



5. Sluit de EW7072 aan op uw pc
6. Klik op het "Map pictogram" onder de tekst "FW Browser"



7. Selecteer het *.bin-bestand dat is opgeslagen in de uitgepakte map
8. Klik linksonder op het pictogram 'Afspelen' om de firmware-update te starten en wacht tot de voortgangsbalk 100% heeft bereikt. De FW-update is nu succesvol